

Software update Anleitung X-402 v 4.0 (inklusive neuer DAB Firmware)

Frage: Welche Benutzer sollen diese SW installieren?

Antw.: Es wird für alle Benutzer empfohlen, die die v1.0, v2.0 oder v3.0 installiert haben.

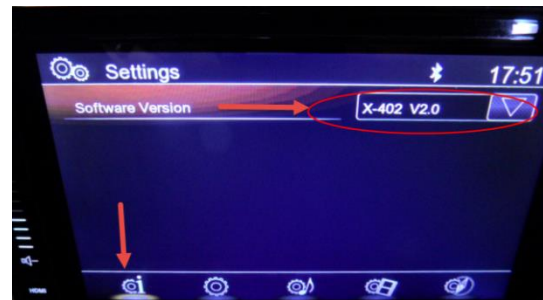


Abbildung 1: Wo findet man die Versionsanzeige

Änderungshinweise für SW v4.0:

- (A) Allgemein: Diese Version darf nicht mehr teilweise aufgespielt werden und muss vollständig mit der neuen DAB Firmware verwendet werden. Dies gilt auch für Personen die DAB eigentlich nicht nutzen.
- (B) Einige Ressourcen intensive Prozesse wurden verbessert so dass die CPU in einigen Fällen weniger Last aufweist. Den meisten Benutzern dürfte jedoch keine direkten unterschiede auffallen.
- (C) DAB Sender mit höherer Datenrate für Slideshow Elemente werden nun besser unterstützt.
- (D) Störfälle beim Einlesen der Senderlisten werden nun durch ein „Error“ PopUp angezeigt, danach findet eine automatische Bereinigung statt und die Daten werden erneut eingelesen. Danach ist die DAB Quelle wieder normal bedienbar.

Durchführung für SW v4.0 (APP, MCU sowie DAB Firmware):

Durchführungsdauer des Updates APP/MCU circa 5 Min. (ohne Vorbereitungszeit).

Durchführungsdauer des DAB Firmware Updates circa 2 Min. (ohne Vorbereitungszeit).

Benötigtes Zubehör:

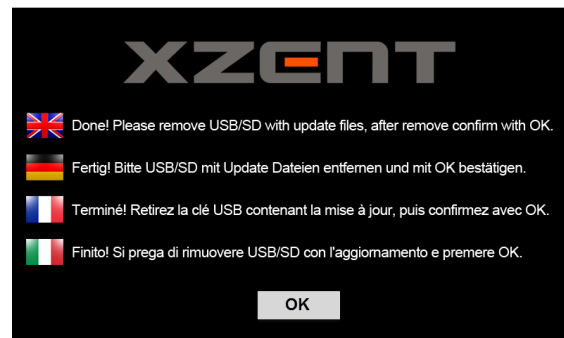
- APP/MCU microSD Card (max. 8 GB) – **Bitte NICHT die originale NAV microSD Karte verwenden.**
- USB Stick (max. 8 GB) oder separate 2 microSD Card (nicht zeitgleich auf die APP/MCU update microSD Karte)

- 1) Laden Sie die v4.0 SW von unserer Website "X-402_Update_v4.0.exe" – Die .exe Datei ist ein selbst extrahierendes Archiv. Webbrowser können eine Warnung ausgeben, die man in diesem Fall ignorieren sollte. **Bei microSD, bitte NICHT die Navigationskarte verwenden!**
- 2) Doppel klicken Sie das Archiv, oder wählen Sie "hier entpacken" aus dem Kontext-Menü. Sie sollten 2 neue Ordner (**DAB-FW** und **BIN**) sowie eine Datei (**updW_mcu.img**) erhalten.
- 3) Kopieren Sie erst den kompletten Ordner **BIN** sowie die Datei (**updW_mcu.img**) auf die microSD Karte (root, oberste Ebene). Verbinden Sie die microSD Karte mit dem noch ausgeschalteten Gerät. Schalten Sie das Gerät nun ein. Falls das Gerät bereits eingeschaltet war, führen Sie einen Neustart durch.
- 4) **Auto Schritt 1 APP - (Bitte den Strom nicht trennen, während Dateien geschrieben oder kopiert werden.)** Nach Einschalten des Gerätes wird Auto Schritt 1 durchgeführt und die APP installiert, indem mehrere Dateien kopiert werden (verschiedene Dateinamen werden angezeigt).

Software update Anleitung X-402 v 4.0 (inklusive neuer DAB Firmware)

5) Auto Schritt 2 MCU (Bitte den Strom nicht trennen, während Dateien geschrieben oder kopiert werden.):

Nach Wechsel von Auto Schritt 1 zu 2 startet das MCU update. Der Fortschrittsbalken aktualisiert, ohne Dateinamen anzuzeigen. Bei 100% wird der END Bildschirm angezeigt, mit der Bitte, den Datenträger (microSD) zu entfernen und mit OK zu bestätigen.



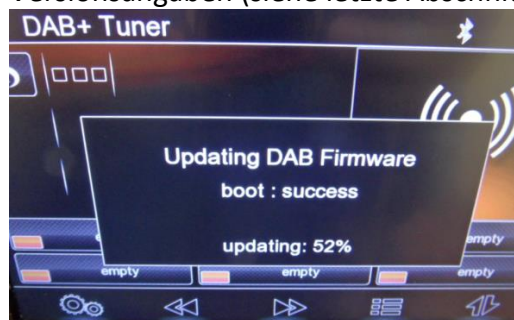
6) DAB Firmware installieren (Bitte den Strom nicht trennen, während Dateien geschrieben werden.)

Hinweis: Bei ersten Modellen mit Seriennummer AJX0217xxxx (oder kleiner) wird nur 1 Port des USBs für Updates erkannt werden. Modelle ab Seriennummer AJX0517xxxx (oder höher) können von beiden USB Ports die DAB FW aufspielen. Sollten Sie die Seriennummer nicht kennen oder der Erste Versuch scheitern, verwenden Sie statt dem USB bitte eine 2. microSD Karte (oder Wiederverwendung der Karte aus Schritt 3)

Kopieren Sie nun den kompletten Ordner (**DAB-FW**) auf einen leeren USB Stick (<8 GB) auf die oberste Ebene (root). Alternativ kann auch die microSD Karte aus Schritt 3 wiederverwendet werden, sollte aber zuvor gelöscht oder schnellformatiert werden. Verbinden Sie den Datenträger mit dem Gerät.

Wechseln oder aktivieren Sie die DAB Quelle.

Sollte ein DAB auto Scan starten, brechen Sie diesem bitte manuell ab. Wenn der Datenträger erkannt wurde zeigt die DAB Quelle ein Update Fenster an (siehe Bild), warten Sie bis der Vorgang 100% erreicht danach schliesst das Fenster nach einer Weile Automatisch. Entfernen Sie den Datenträger und Prüfen die Versionsangaben (siehe letzte Abschnitt).



Überprüfen Sie die Version: Von allen 3 Bestandteilen

Vereinfachte Anzeige: v4.0	
APP und MCU Detailanzeige	DAB Firmware (siehe Einstellungen im DAB Modus/Quelle)
M1421-1151-171027RA	16217207489
N8_05_20171012_01	